

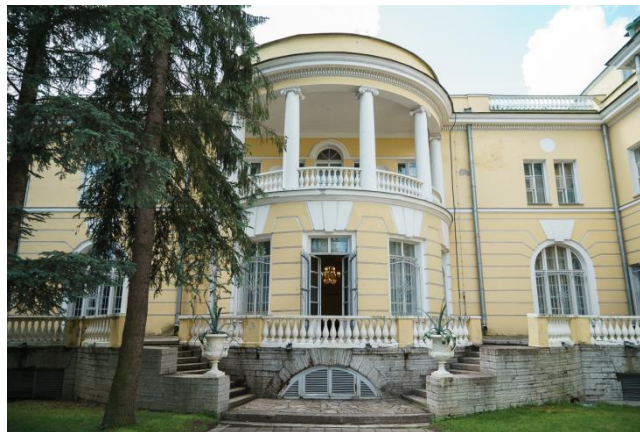


**Практика применения
электронного
документооборота в
рамках существующего
правового поля**

Н.В. Волкова

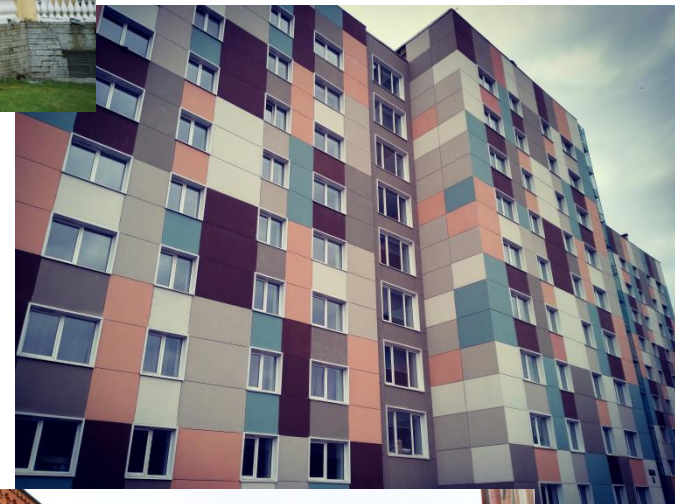
Начальник управления персоналом НИУ «Высшая
школа экономики» в Санкт-Петербурге

НИУ ВШЭ в Санкт- Петербурге



□ Около 1 000 сотрудников

□ 8 административно-хозяйственных зданий



Виды электронных подписей

усиленная электронная
подпись

простая
электронная
подпись

усиленная
неквалифицированная
электронная подпись

усиленная
квалифицированная
электронная подпись

Простой электронной подписью является электронная подпись, которая посредством использования кодов, паролей или иных средств подтверждает факт формирования электронной подписи определенным лицом.



СДОУ

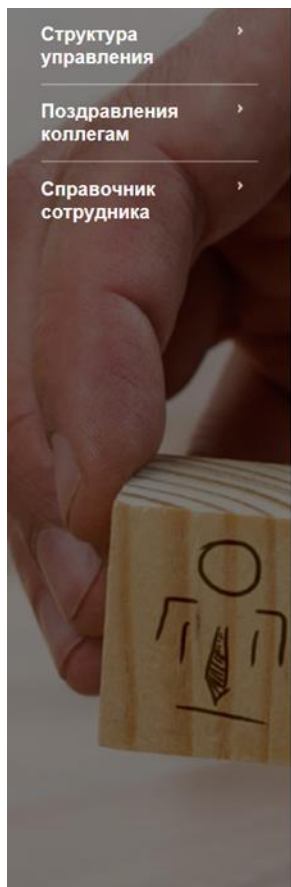
Корпоративная информационная система для создания и согласования документов, с применением простой электронной подписи

ИСПРО

Программа по учету кадров и расчетов с персоналом

Корпоративная информационная система - информационная система, участники электронного взаимодействия в которой составляют определенный круг лиц

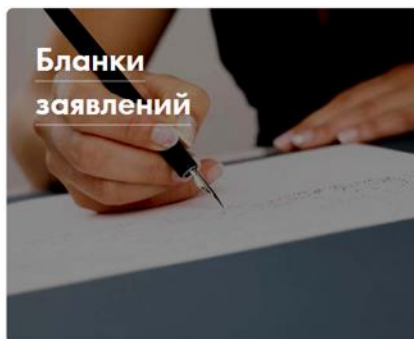
Управление персоналом



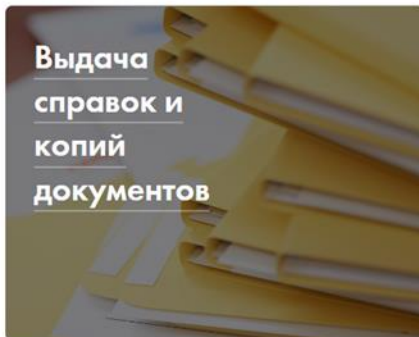
Прием на работу

Административно-управленческий персонал
Научно-педагогические работники

Бланки заявлений

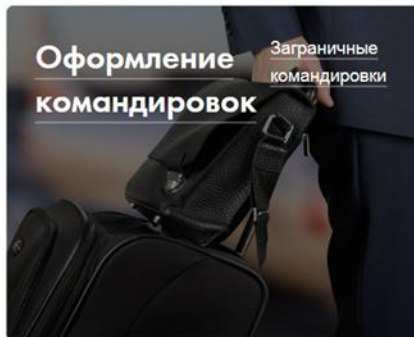


Выдача справок и копий документов



Оформление командировок

Заграничные командировки



Новости 2

11 января 2017

■ 10 января прошел семинар на тему "Оформление договоров с внешними организациями в системе документационного обеспечения управления (СДОУ)"

5 октября 2016

■ 4 октября состоялся адаптационный семинар для новых педагогических работников

Руководство >



начальник управления —
Волкова Наталья Владимировна

Ссылка: <https://spb.hse.ru/hr/>

Регистрационная карточка служебной записки

Создан по шаблону: М 2014/10/7-152 Сл.з. С.-Петербург По кадровым вопросам

М 2016/9/7-48

Вид документа: По кадровым вопросам (личный состав работников) Отметка исполнения: 27.10.2016 Регистрационный номер: 8.3.6.2-16/163

Подвид документа: По оформлению трудовых отношений Инициатор: Волкова Н.В. Дата регистрации: 07.09.2016

Заголовок:

Об установлении заработной платы
международному специалисту (PhD)
[Реквизиты документа](#)
[Связанные документы](#)
[Лист согласования](#)
[Замечания](#)
[Напоминания](#)
[Экспертиза](#)
[Резолюция](#)
[Исполнение](#)
[Ход исполнения](#)
[Лист рассылки](#)
[Копии](#)
[Доступ](#)
[История](#)

Согласующие лица - до подписания автором

[Выбрать из списка](#)
[Сохранить список](#)
[Добавить](#)

ФИО	Должность	Порядок	Схема	Срок(раб.ч)	Дата получения	Результат	Дата согласования	Комментарий
список пуст								

Визитующие лица - после подписания автором


[Выбрать из списка](#)
[Сохранить список](#)
[Добавить](#)

ФИО	Должность	Порядок	Схема	Срок(раб.ч)	Дата получения	Результат	Дата визирования	Замечание	Комментарий
[Инициатор]	Директор	1		Бессрочно	07.09.2016 17:29	Завизировать	08.09.2016 10:39		
	Заместитель первого проректора	2	последовательная	Бессрочно	08.09.2016 10:39	Завизировать	08.09.2016 11:08		
	Начальник управления	3	последовательная	Бессрочно	09.09.2016 10:44	Завизировать	09.09.2016 15:59		
	Заместитель начальника управления	4	последовательная	Бессрочно	09.09.2016 15:59	Завизировать	12.09.2016 18:44		

Подписывающее лицо

ФИО	Должность	Дата получения	Результат	Дата подписания	Комментарий
Волкова Н.В.	Начальник управления				


[Отправить себе на e-mail](#)
[Печать](#)
[Отправить](#)
[Сохранить](#)
[Сохранить и закрыть](#)
[Закрыть](#)



Формирование документов

Сайт Управления персоналом

Создание и согласование документов в СДОУ

Формирование кадровых документов в ИСПРО

Распечатывание из ИСПРО бумажных носителей в случаях, предусмотренных ТК РФ

Доработанный текст проекта Федерального закона "О внесении изменений в Трудовой кодекс Российской Федерации (в части использования документов в электронной форме)"
(подготовлен Минэкономразвития России 25.05.2016 г.)

Не допускается использование электронной подписи работника при подписании следующих документов:

трудового
договора

ученического
договора

договора о
полной
индивидуальной
или
коллективной
(бригадной)
материальной
ответственности

коллективного
договора



СПАСИБО ЗА ВНИМАНИЕ!

Контакты для связи:

(812) 714 5791

nv.volkova@hse.ru